

Konspekt



Gatunki inwazyjne w polsce



Patrycja Kujawa

✦ *Ruszyć się!!!* ⚡

Zaplanowane zajęcia mają charakter aktywizujący uczniów.

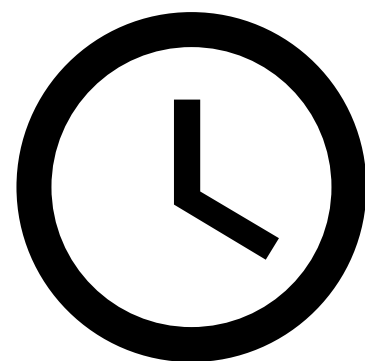
Przeprowadzone powinny być w terenie
- las, park, łąka w zależności od regionu



Temat:

Gatunki inwazyjne w polsce

...



Dla kogo:

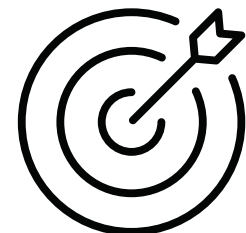
90 min

*Uczniowie szkół
ponadpodstawowych*

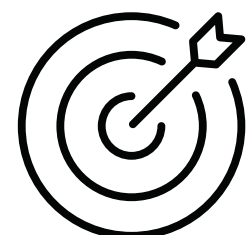


Cel główny: Zapoznanie uczniów z zagadnieniem gatunków inwazyjnych*

Cele szczegółowe

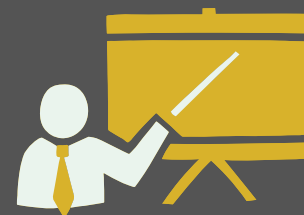


Uczeń umie rozpoznać najpopularniejsze gatunki roślin inwazyjnych;



Uczeń potrafi zdefiniować pojęcia: bioróżnorodność, gatunek rodzimy, gatunek obcy, gatunek obcy inwazyjny, gatunek introdukowany, tolerancja ekologiczna

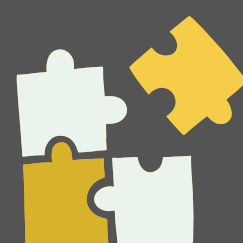
Co trzeba
przygotować
wcześniej



mapki z wyznaczoną trasą



urządzenia ze skanerem kodów
QR – telefony lub tablety



na trasie należy porozmieszczać
wydrukowane i zalaminowane
kody QR

Przebieg

zajęć

1. Uczniowie zostają podzieleni na pięcioosobowe grupy. Każda z nich dostaje tablet lub telefon. Na urządzeniu umieszczona jest mapa z trasą do przebycia oraz skaner kodów QR. Uczniowie dostają także wydrukowaną konturową mapę świata oraz kartę pracy z wydrukowaną tabelą.

2. Nauczyciel rozdaje każdej z grup pierwszy kod QR. Po zeskanowaniu kodu na ekranie pojawi się obraz pierwszego gatunku rośliny, którą należy odnaleźć na zaplanowanej trasie.

3. Uczniowie podążają z punktu do punktu, wykonując zadania, które pojawiają się po zeskanowaniu kolejnych kodów.

4. Podsumowanie:

Po dotarciu na metę uczniowie dostają ostatni do zeskanowania kod, który przeniesie ich do aplikacji, gdzie odpowiedzą na pytania związane z tematem przeprowadzonych zajęć.

Dla ucznia



Dla ucznia

Nazwa gatunku	Naturalne występowanie	Skutki występowania rośliny w Polsce



Zadanie 1.



Zeskanuj kod:



Po zeskanowaniu kodu na ekranach pojawi się zdjęcie na podstawie, którego uczniowie idąc po trasie mają odnaleźć roślinę. Przy niej będzie następny kod QR.



Zadanie 2

Brawo! Odnaleźliście ~
Niecierpka
pomarańczowego~.
Odszukajcie informacje
dotyczące terenów jakie
zajmuje naturalnie i
zaznaczcie je na mapie.
Nanieście nazwę rośliny
oraz działania
niepożądane jakie
wywołuje, do tabeli.

Teraz czas na zagadkę.
Jej rozwiązanie powie
Wam jakiej następnej
rośliny szukać.
Zaznaczcie na mapie
teren jej występowania
oraz wpiszcie
odpowiednie informacje
do tabeli.



+B d=a e=r +o t=s a=n r=o u=w +k z=i +g k=o



Zadanie

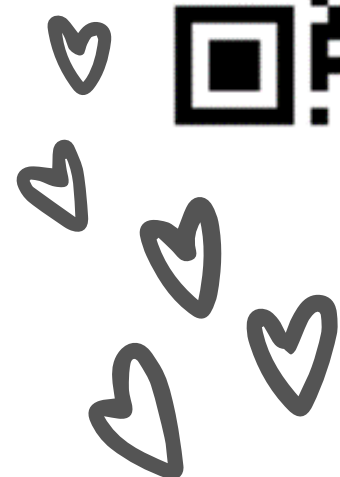
trzecie



Po odnalezieniu
barszczu Sosnowskiego
uczniowie skanują
nowy kod, który
uruchomi grę poniżej.



Zadanie czwarte



Po odnalezieniu nawłoci kanadyjskiej uczniowie wczytują kolejny kod.

Uporządkuj wyrazy w zdaniach. Na podstawie opisu zgadnij co to za roślina. Odnajdź jej przedstawiciela na trasie. Nanieś odpowiednie informacje na mapę oraz do tabeli.

1. _____
trzech bylina do o Wieleletnia metrów. wysokości
2. _____
ma dolnych Liście partiach w które opadają. sztywne
dotyku, w szybko
3. _____
zielono-białe Kwiaty kremowo-białe. lub są
4. _____
Sukces wykazując odnosi rozmnażania. wegetatywnego
kolonizacyjny gatunek duże zdolności
5. _____
zachodzi kłącza na kilku przez Rozmnażanie rośliny
metrów macierzystej. odległość rosnące od
6. _____
oraz Odznacza zdolnościami regeneracyjnymi. szybkim
dużymi wzrostem się
7. _____
Gatunek silnie ekspansywny.

Karta pracy wygenerowana na stronie EduZabawy.com.

Opis pochodzi z artykułu: EKOBAL kod 3009 - CZYM SA GATUNKI INWAZYJNE I JAK JE
IDENTYFIKOWAĆ. https://ekobal.kod.usz.edu.pl/wp-content/uploads/sklad_broszura_3009.pdf

Podsumowanie

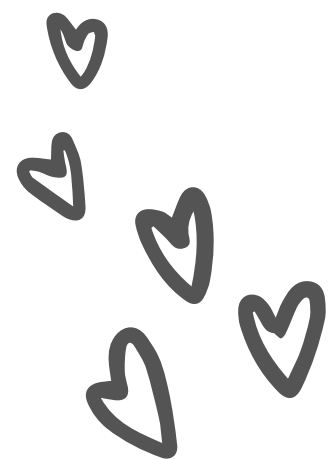
Uczniowie po
odnalezieniu ostatniej
rośliny – rzepienia
włoskiego przystępują
do quizu.



 Loading ...



Dziękuję za uwagę



Patrycja Kujawa